

LBRIS

We know
books

Vertbobo



**ADIO
INSECTELOR
CARE NE
DECIMEAZĂ
PLANTELE DE
INTERIOR**

M.A.S.T.

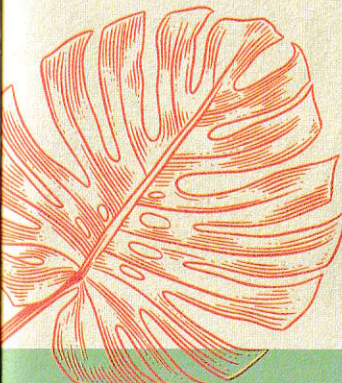
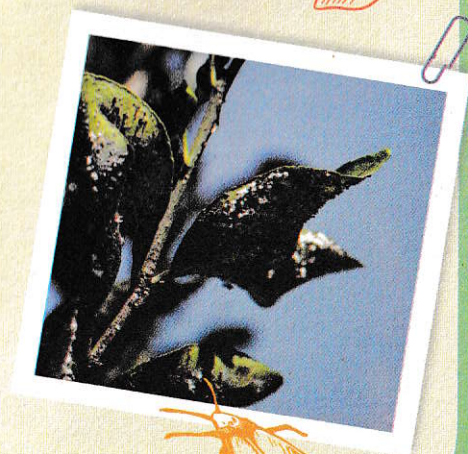
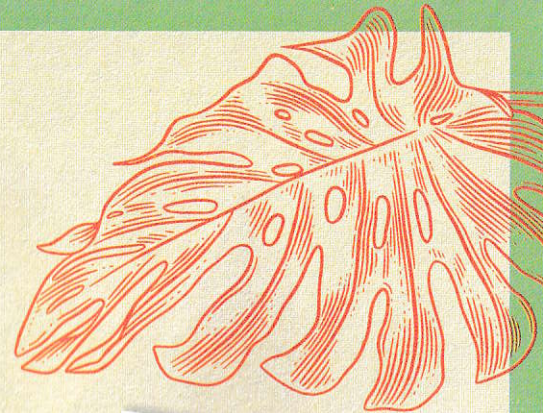
CUPRINS



INTRODUCERE	6	PĂIANJENII ROȘII	15
PULVERIZAREA, IMPORTANTĂ, DE CE ȘI CUM		COȘENILELE	19
INSECTELE SE INVITĂ ÎN INTERIOARELE		COȘENILE FĂINOASE	19
NOASTRE	9	COȘENILE AUSTRALIENE	23
CU CÂT ÎȚI CUNOȘTI MAI BINE ADVERSARI		COȘENILE CU SCUT	27
CU ATÂT MAI SIMPLĂ VA FI LUPTA	11	COȘENILE CU CARAPACE	31
CÂTEVA SFATURI IMPORTANTE	11		
INSECTE MAI MULT SAU MAI PUȚIN			
DIFICILE	12		



TRIPȘII	35
MUȘTELE DE BĂLEGAR	39
PĂDUCHII DE FRUNZE	43
ALEURODE SAU MUȘTE ALBE	47
PSILE	51
ȘENILE	55
MUȘTE MINIERE	59



LIBRIS

We know
books



ACESTA E
UN TRIPS



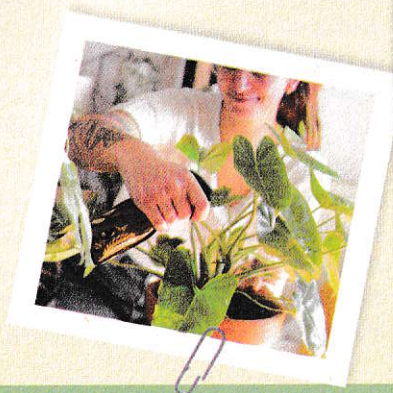
PULVERIZAȚI, NU E GREU!

Înainte de a investi într-un mare număr de plante iați sfatul nr.1 ce trebuie urmat de fiecare grădinar: cunoașterea încăperilor este cheia. Plantele de interior sunt adesea plante tropicale iar mediul lor natural de creștere, probabil cald și umed. Astăzi, ele răsar în sere unde se obișnuiesc cu un climat mai puțin extrem dar care diferă de cel din apartamentele noastre. Lasă-mă să-ți vorbesc de importanța higrometriei, această știință ce are ca obiect determinarea cantității de umiditate în atmosferă. Problema este: încăperea mea are tendințe de a fi mai degrabă umedă sau mai degrabă uscată?

Astfel, o încăpere poate fi mai mult sau mai puțin umedă în funcție de calitatea materialelor de construcție, de aerisire, de expunere. . .



Câteva pulverizări de apă pe zi, le pot completa necesarul de apă dacă umiditatea este redusă. Acum, clădirile sunt din ce în ce mai izolate: apartamentele recent construite au tendința de a fi mai uscate spre deosebire de cele vechi, cu o umiditate crescută.



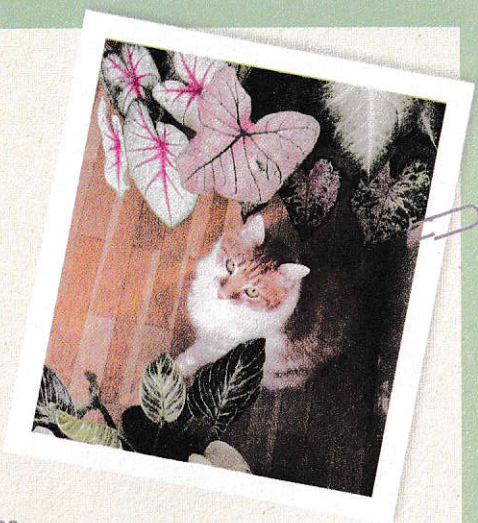
DE CE ȘI CUM INSECTELE SE INVITĂ ÎN CASELE NOASTRE

Din cauza nivelului de umiditate extrem din încăperi.

Acesta este în constantă evoluție în funcție de anotimpuri, de exemplu:

- ▶ nivel de umiditate foarte scăzut (sub 30%):
prea cald afară sau în încăpere
- ▶ nivel de umiditate foarte ridicat (peste 70%):
problemă cu circulația aerului

Astfel, în funcție de anotimp va trebui urmată higrometria în interioare cu ajutorul unui higrometru: adesea atașat termostatelor de locuință, acestea măsoară umiditatea relativă a aerului.



larva

De regulă, încăperile sunt încălzite cu diferite surse de căldură. Este important să așezăm plantele în funcție de difuzia căldurii încât să nu se afle prea aproape de sursa de căldură favorizând, astfel, apariția bolilor.

Vara

Climatizarea și soarele puternic fac să scadă rapid higrometria unei încăperi.



Un pașaport VIP pentru interioarele tale oferit de către plantele noi pe care le-ai adus.

Avem tendința de a uita dar, în jumătate din cazuri, noi suntem perturbatorii echilibrului din casa noastră. Într-adevăr toate aceste plante mici vin dintr-un spațiu în care biodiversitatea evoluează enorm. Și, uneori, își împart dăunătorii!

Pur și simplu, în vizită în interioarele noastre (pentru că afară nu e nimic de mâncat)

Indiferent de cât efort este necesar, interiorul locuințelor trebuie aerisit. Este primordial pentru sănătatea ta și a plantelor ca aerisirea să fie făcută zilnic. Uneori, într-o zi în care bate vântul, micii dăunători pot ateriza pe una din plantele tale verzi. Simțindu-le gustul, se pot instala acolo, se dezvoltă și întemeiază familii. Natura e bine făcută dar, cu plantele noastre, mai puțin.

CU CÂT ÎȚI CUNOȘTI MAI BINE INAMICII CU ATÂT VA FI MAI SIMPLĂ BĂTĂLIA

Să cunoaștem caracteristicile invitaților nedorți, este foarte important.

UN ULTIM SFAT ÎMPOTRIVA INAMICILOR

Observați, supravegheați și adaptați.

Fiecare familie de plante are preferințe în funcție de mediu, de frunzele mai mici sau mai mari și de sensibilitatea la anumite atacuri. Este important să avem mereu o privire asupra plantelor foarte fragile. Poate ar trebui să li se acorde îngrijiri preventive pe tot parcursul anului pentru a evita proliferarea potențialilor năvălitori.

Un mic tur al plantelor

Vrei să controlezi plantele foarte de aproape și nu ești mulțumit de rezultat? Mergi și cumpără o lupă care, cu siguranță îți va da satisfacție oricât de mici ar fi dușmanii!”

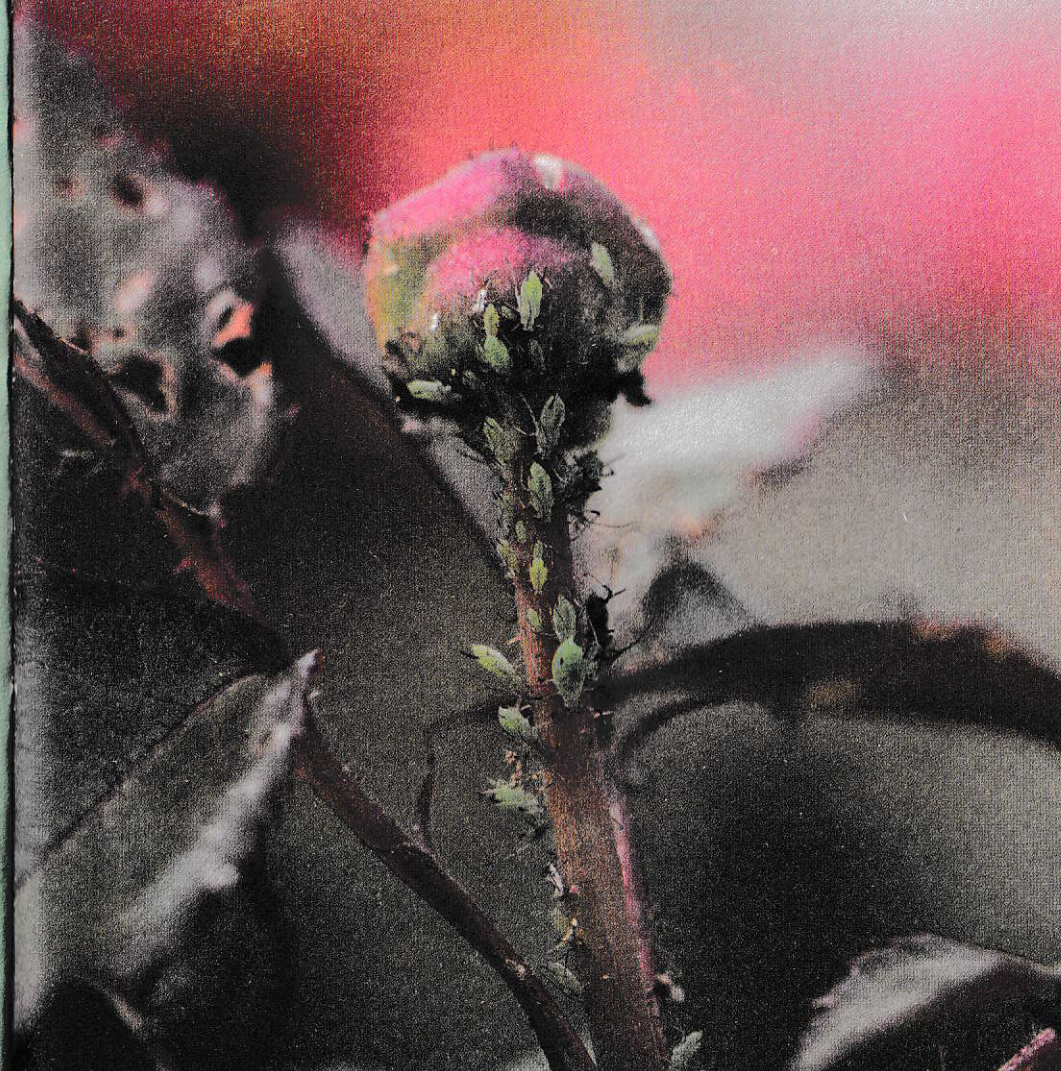
Importanța igienei plantelor tale

Curățați frunzele cu apă caldută sau cu o cârpă umedă. Este un bun mijloc de evitare a instalării insectelor. Este necesară curățarea deasupra dar MAI ALES, pe dosul frunzelor deoarece aici se cantonează dăunătorii și își pregătesc festinul.

INSECTE MAI MULT SAU MAI PUȚIN DIFICILE

Cu toate aceste sfaturi, este mai mult sau mai puțin ușor să ne debarasăm de acești indezirabili invitați. De asemenea, pentru a-ți oferi o idee amplă asupra subiectului, vei găsi în paginile care urmează un nivel de dificultate asociat fiecărui dăunător.

- 1 > dăunători ușor de făcut să renunțe
- 2 > invazivi dar controlabili
- 3 > dăunători îndărătnici!





PĂIANJENII ROȘII



ACESTE MINUSCULE GĂNGĂNII - VAMPIRI CARE ȚES PÂNZE PE PLANTELE NOASTRE

Nu chiar ca de Halloween,
dar puteți găsi vampiri în
odaie



Cine sunt ei?

Nume științific : *Tetranychus urticae*

Familia : arahnide. Nu sunt insecte ci acarienii!

Aspect : au formă ovală și sunt dotați cu opt gheare

Talie : în jur de 0,5 mm

Culoare : verde pal, oranj, roșii sau maro fonsat. Culoarea lor variază în funcție de planta atacată.

Alimentație : perforează țesutul plantelor pentru a suga seva.

Mediul care le favorizează : cald și uscat

Cum îi identificăm?

Prezența păianjenului roșu provoacă importante transformări pe frunzele plantelor: pete galbene sau albe marcând înțepăturile : sunt date de dispariția clorofilei . Atunci când invazia devine importantă pot apărea pânze țesute între frunze, și păianjeni minuscule care se mișcă de parcă ar fi la ei! Uneori când atacul e foarte avansat, frunzele se deshidratează și se brunifică.

